

# Smug Anime Face — Lurkmore

**Smug Anime Face** (рус. *Самодовольное анимешное лицо, мооп.*) — один из наиболее распространённых [реакшнфэйсов](#) на любой [имиджборде](#), без которого не обходится практически ни один тред, в чём читающий может самолично убедиться хоть сейчас.

## Сейчас всё поймёшь

Так как одним из краеугольных камней традиционной имиджборд-культуры является [особый цинизм](#), обитающий там анонимус на протяжении долгих лет искал способ выразить своё несогласие и ехидно высмеять написавшего чушь [нюфага](#) с помощью одной-единственной картинки, передающей всё его пренебрежение, для чего была использована хуева туча всевозможных (зачастую унылых) изображений, взятых абсолютно отовсюду, где только попадутся. Но вот беда, такую подходящую картинку ещё найти надо, а универсальной датабазы с большим разнообразием всё не было. Тут кто-то решил подсмотреть за виабу-тредами в [специально отведённых для этого местах](#), кои всегда напрочь забиты какими-нибудь реакшенами из аниме, и вот оно счастье!

Как оказалось, япошкинская культура, обычно идущая в раздрай с западной, именно выражение ехидного самодовольства воспринимает очень хорошо, вследствие чего их порнокартуны переполнены [несовершеннолетними](#) кawaiiными девочками, строящими соответствующее лицо. И пошло-поехало.

Собсна, историю сабжа можно разделить на два периода: до и после, где до — использование его по назначению из вышеуказанной необходимости, а после — когда он, заполнив борды, стал самостоятельным мемом, вызывающим раздражение у одних и умиление у других, в результате чего [по мему стали рождаться уже свои подмемы](#), такие как «грустное анимешное лицо», «вопрошающее анимешное лицо» и т. д.

В настоящее время явление растеклось далеко за пределы борд, и морды можно встретить вообще везде, где только разрешено постить изображения. Науке хорошо известно, что обилие смаг рож в теме вызывает нехилые анальные колики у определённой части населения с последующими призывами прекратить их размещение. Как несложно догадаться, поступив с точностью до наоборот, можно весьма неплохо [покушать](#).

Pro tip: необязательно идти на [safebooru.org](#) за тегом *smug* или *naughty\_face*, подойдёт и *smile*, а ещё лучше использовать *smirk*.

## Смаглерея



Этим всё сказано. Используется во избежание использования смайликов в ответ

Пирамида для намёка на неуместность правил чистого диспута в [матче горячих сердец](#)

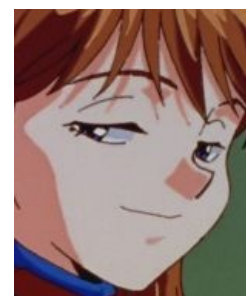
Мастхев

В ходу



Тысячи их

Тысячи их



нутыпонел



Манга



Smug >9000



Ага




Самодовольная  
корона-тян

## См. также

- Ecstatic Yandere Pose
- Пека
- Duckface
- Make Anime Real

## Ссылки

-  [Свой фейсбук](#)
- [Тамблер](#)



Аниме

Аниме 4chan level otaku 600-кун A A cat is fine too AMV Attack on Titan  
 Avatar: The Last Airbender Berserk Bleach Boku no Pico Boxcutter Bridget Catch phrase  
 Code Geass Cuba77 Death Note Delicious flat chest Ecstatic Yandere Pose Elfen Lied  
 Falcon Punch Fate/stay night Fistful Of Yen Fullmetal Alchemist Gantz GAR Golden Boy  
 Gununu Hokuto no Ken Hyouka Ika Musume It's all the same shit J-Rock  
 JoJo's Bizarre Adventure Just as planned K-On! Kantai Collection Lolifox Lucky Star Macross  
 MAD Make Anime Real MyAnimeList Nice boat One Piece Panty and Stocking with Garterbelt  
 Paper Child Puella Magi Madoka Magica QUALITY Raildex Redbull Rockman Rozen Maiden  
 Slayers Smug Anime Face SPIKE DIES Steins;Gate Super Sentai The Abridged Series  
 The Boondocks ToraDora! Tsukihime Type-Moon Umineko no naku koro ni Unlimited Works  
 VTuber WataMote YFR Zettai Ryouiki ZOMG TEN REI Ёцуба Агент Купер Азуманга  
 Аниме — говно Анимешник Анимешники не тормоза Аска Лэнгли Сорью Ахегао Ахоге Аю  
 Бикко Богиня Вафли «Юлечка» Великий Дракон Верданди Вольтрон Гайвер Гандам  
 Гарем Гендо Генки Гуро Гуррен-Лаганн Десу Евангелион Борис Иванов  
 Именные суффиксы Имота Кавай Ковай

[kym:smug-anime-face](#)